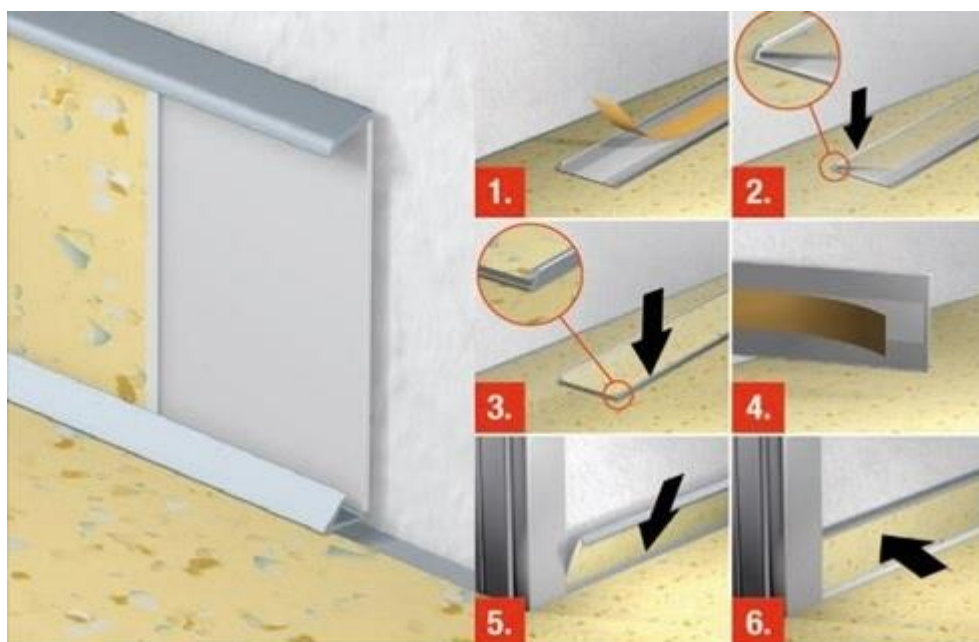


SOKLOVÁ LIŠTA PRO VINYLOVÉ A PVC PODLAHY



MONTÁŽNÍ NÁVOD PRO LEPENÍ SOKLOVÉ LIŠTY

Důležité: Podklad musí být rovný, suchý, pevný, stabilní, odmaštěný, bez prachu a silikonu.

1. Nastříhejte nejdříve 55mm vysoké proužky ze zbytků vaší podlahové krytiny. Odstraňte ochrannou fólii z lepicí pásky na přední straně lišty.

2. Přiložte ustříhnutý proužek k vrchní hraně lišty a přitlačte (přitiskněte) jej pevně.

3. **Upozornění:** Dávejte pozor na to, aby proužek byl celý pod měkkými ukončovacími rty.

Následně uřežte lištu s nalepeným proužkem krytiny na požadovanou délku; zohledněte popřípadě zkosené řezy v rozích místnosti.

4. Lištu nalepte ke zdi pomocí tavné pistole, případně siga páskou nebo kontaktním lepidlem (doporučujeme Golpren).

5. Pro upevnění se nejdříve lišta přiloží měkkými rty dole. Dbejte prosím na to, že přitlačíte lištu určitou silou (tlakem) k podlaze tak, aby se ukončovací rty dostaly do vodovážné pozice a byly přesně v jedné rovině s podlahovou krytinou.

6. Na konec se přitlačí lišta ke zdi - hotovo! Lištu s krytinou pevně přitiskněte (přetřete) popř. lehce poklepejte gumovou palicí pro zvýšení lepidlosti.